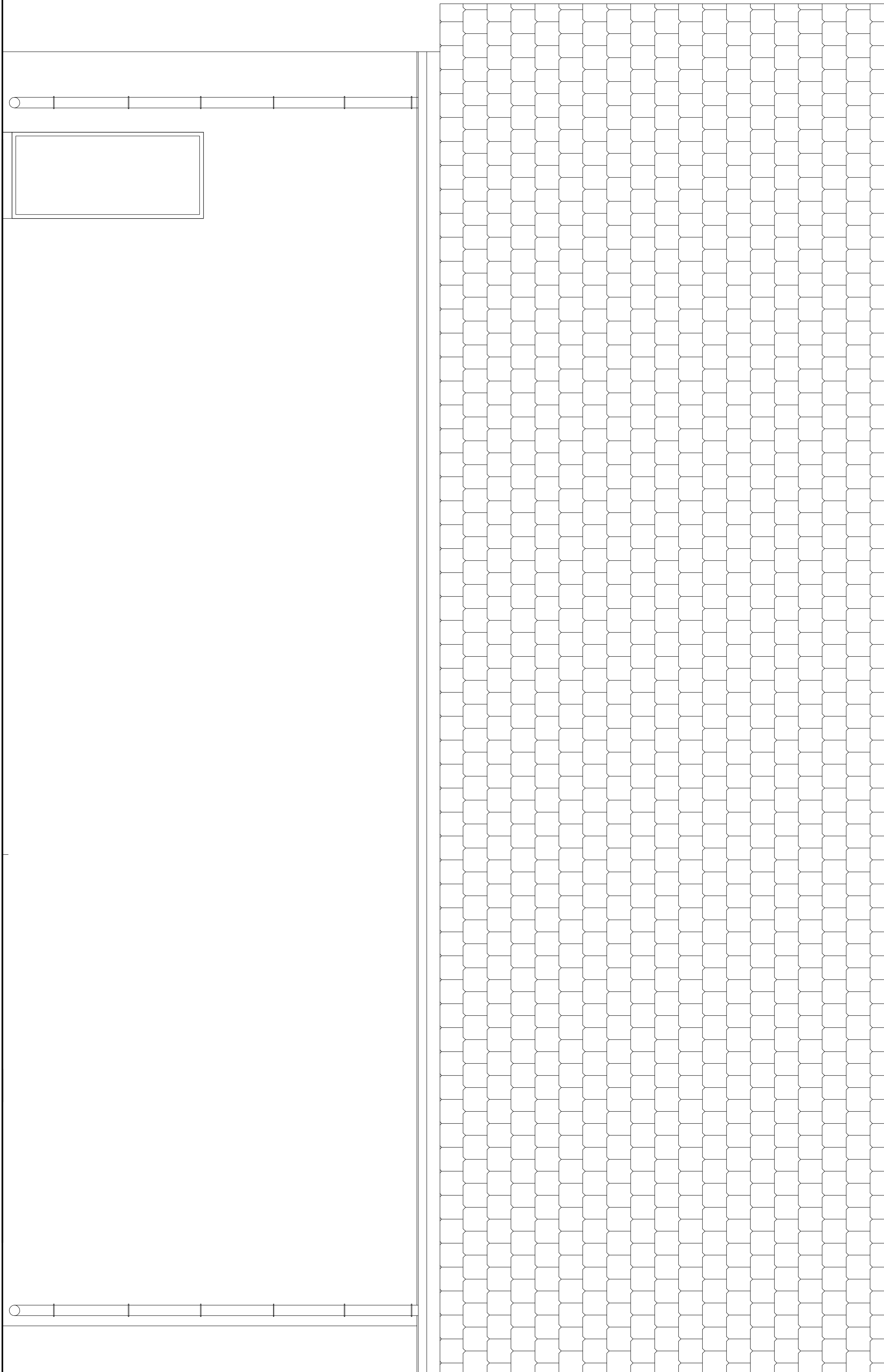


ELEWACJA ZACHODNIA



ELEWACJA WSCHODNIA

KOLORSTYKA:

KOLOR ELEWACJI: BIAŁY
KOLOR DACHÓWKI: CEGLASTY

Investor	GMINA MIETKÓW ul. Kolejowa 35, 55-081 Mietków		
Obiekt	BUDYNEK USŁUGOWY - REMIZA OSP		
Adres	Stróża gm. Mietków		
Adres geod.	nr dz. 286, Obręb: 0011 STRÓŻA		
Temat projektu	BUDOWA BUDYNKU USŁUGOWEGO - REMIZY OSP WRAZ Z WYKONANIEM WEWNĘTRZNYCH I ZEWNĘTRZNYCH INSTALACJI INFRASTRUKTURY TECHNICZNEJ		
Temat rysunku	ELEWACJE WSCHODNIA I ZACHODNIA		
	Imię i nazwisko	Nr upr.	Podpis
Projektant:	mgr inż. arch. Paweł Miśków	33/08/DOA	
Sprawdzający:	mgr inż. arch. Jadwiga Łoszak	52/DSOKK/2011	
Skala 1:100	Faza PROJEKT ARCH.BUD	Branża ARCHITEKTURA	Data 10.10.2023
			Nr rysunku A-02